

UWELL

©2022 By SHENZHEN UWELL TECHNOLOGY CO., LTD.

All Rights Reserved.

CALIBURN

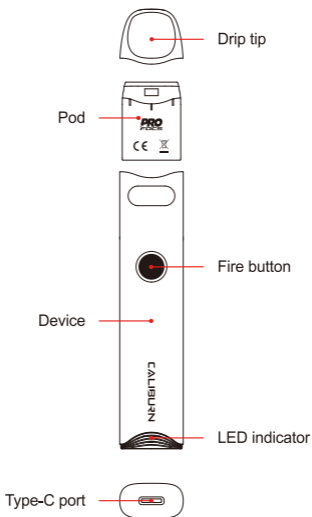
CALIBURN A3 Pod System

User Manual

CONTENTS

● English	1
● Italian	5
● German	9
● Polish	13
● Spanish	17
● Dutch	21
● Danish	25
● French	29

Illustration



Quick Guide

1. Take the pod off the device, remove the insulating film from the bottom of the pod, and put it back.
2. Remove the drip tip and fill e-liquid through the red filling port. Let the pod sit for 10 minutes before use.
3. Press the fire button 5 times in 2 seconds to turn on the device. Draw or press the fire button to vape.

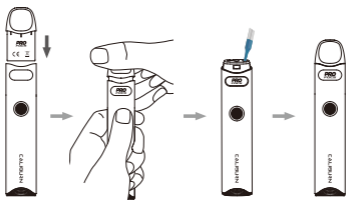
Specifications

- Materials: PCTG, Aluminium Alloy
- Dimensions: 109.8 mm × 21.3 mm × 11.7 mm
- Net Weight: 31 g
- E-liquid Capacity: 2 ml
- Output Power: Maximum 13 W
- **Pod Specification:**
FeCrAl Meshed 1.0 Ω CALIBURN A3 Refillable Pod
- Battery Capacity: 520 mAh

Instructions

1. Pod filling and replacement

- Take the pod off the new device, remove the insulating film at the bottom of the pod, and put the pod back.
- Remove the drip tip in the direction shown in the following graphic.
- Fill the e-liquid into the red filling port, put the drip tip back, and the clicking sound hints at proper installation.
- Let the pod sit for 10 minutes before use.
- Please remove the used pod from the device and change a new one for the pod replacement.



Attention:

- a. Fill the e-liquid into the red port. Please don't fill through the middle airway. Put the drip tip back as soon as the filling is done and make sure it is properly installed to prevent e-liquid leakage.
- b. Let the pod sit for 10 minutes after the first filling to avoid coil burning.
- c. Please make a timely refilling when the e-liquid is under MIN level.

2. Turn on/off

Press the fire button 5 times in 2 seconds to turn on/off the device. The LED indicator will flash 3 times in green when you turn the device on and 3 times in red when you turn it off.

3. Vaping

Vape by button or drawing when the device is powered on, and the LED indicator light stays on.

4. Button Ignition function Lock

Press the fire button 2 times in 2 seconds to lock the ignition function, and the light will flash in red twice as a hint.

Press the fire button 2 times in 2 seconds to unlock the ignition function, and the light will flash in green twice as a hint.

5. Battery level indication

During vaping, a green light indicates the battery level is over 60%, a blue light indicates the battery level is 30%-60%, and a red light indicates the battery level is under 30%. The light flashes 10 times in red to indicate the battery level is too low and the device will stop output.

6. Charging

The light flashes when connecting the Type-C cable. A green light indicates the battery level is high, a blue light indicates the battery level is medium, and a red light indicates the battery level is low. The green light will stay on when the charging is done.

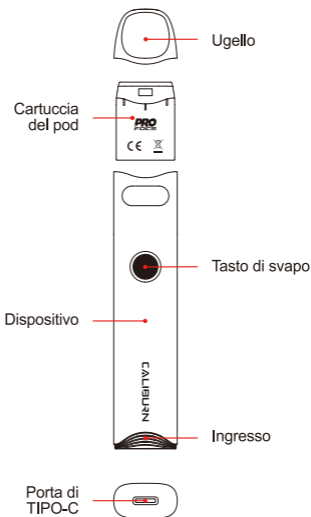
7. Protection and Indication

- a. Short-circuit protection: When short-circuit occurs, the light will flash 3 times in red when vaping, and the device will stop output.
- b. Low voltage protection: When the device is at low power, the light will flash 10 times in red, and the device will stop output.
- c. Overtime protection: The light will flash 5 times in green to indicate an over 8-second vaping, and the device will stop output.
- d. Open-circuit protection: when an open-circuit occurs under a no pod or disconnection situation, the light will flash 3 times in blue, and the device gives no output during vaping.

ATTENTION:

1. Please charge with the certified power adaptor (5V/2A) and USB cable.
2. Please remove the pod from the device and store it separately when you travel by air, for the air pressure change may cause leakage.
3. Avoid high temperature, low temperature, flammables, explosives, water, and humid environment during the use or storage of the product. Please do not keep the product with hard objects to avoid damage. Please charge the device at least once a month.

Illustrazione



Guida Rapida

1. Rimuova la capsula dal dispositivo, rimuova il foglio isolante dal fondo della capsula e sostituisca la capsula.
2. Rimuova il ugello a goccia e riempi la porta di riempimento rossa di e-liquido. Lasci riposare il pod per dieci minuti prima dell'uso.
3. Per accendere il dispositivo, premere il tasto di svapo cinque volte in meno di due secondi. Per svapare, inali o preme il tasto di svapo.

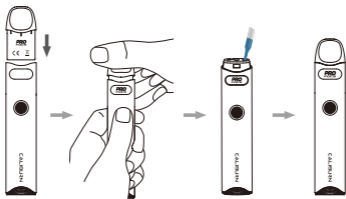
Specifiche tecniche

- Materiali: PCTG, Lega di alluminio
- Dimensione: 109,8 mm × 21,3 mm × 11,7 mm
- Peso netto: 31 g
- Capacità e-liquid: 2 ml
- Potenza: Massimo 13 W
- **Specifiche della Cartuccia del Pod:**
FeCrAl Meshed 1,0 Ω CALIBURN A3 Pod
riempibile
- Capacità della batteria: 520 mAh

Istruzioni

1. Riempimento e sostituzione del pod

- Prenda il pod dal nuovo dispositivo, rimuova il pellicola isolante sul fondo del pod, e rimettere il pod al suo posto.
- Rimuovere la ugello a goccia nella direzione indicata nel grafico seguente.
- Riempia la porta di riempimento rossa di e-liquido, sostituisca il puntale di gocciolamento e un suono di scatto indicherà una buona installazione.
- Lasci riposare il pod per dieci minuti prima dell'uso.
- Quando sostituisce il pod, rimuova la vecchia capsula dal dispositivo e la sostituisca con una nuova.



Attenzione:

- a. Riempia la porta rossa di e-liquido. Non riempia di e-liquido attraverso la via d'aria al centro. Al termine del riempimento, sostituisca il puntale e si assicuri che sia posizionato correttamente per evitare perdite di e-liquido.
- b. Lasci riposare il pod per 10 minuti dopo il primo riempimento per evitare la bruciatura della bobina.
- c. Riempia l'e-liquido non appena raggiunge il livello MIN.

2. Accensione/spengimento

Prema il tasto di svapo cinque volte entro due secondi per avvio/ferma il dispositivo. Quando il dispositivo è acceso, ingresso lampeggia tre volte in verde, mentre quando è spento, lampeggia tre volte in rosso.

3. Svapo

Quando il dispositivo è attivato e la spia ingresso rimane accesa, può svapo premendo un pulsante o tirare.

4. Funzione del tasto di svapo Blocco

Per bloccare la funzione di svapo, prema due volte il tasto di svapo entro due secondi; la luce lampeggerà due volte in rosso come promemoria. Per sbloccare la funzione di svapo, prema due volte il tasto di svapo entro due secondi; la luce lampeggerà due volte in verde come promemoria.

5. Funzione di indicazione della potenza

Durante lo svapo, una luce verde indica che la batteria è superiore al 60%, una luce blu indica che la batteria è tra il 30% e il 60% e una luce rossa indica che la batteria è inferiore al 30%. La luce rossa lampeggia dieci volte per segnalare che il livello della batteria è troppo basso e il dispositivo smette di funzionare.

6. Carica

La luce lampeggia quando il cavo Type-C è collegato. Una luce verde rappresenta un livello di batteria alto, una luce blu indica un livello di batteria medio e una luce rossa indica un livello di batteria basso. La luce verde rimarrà accesa al termine della ricarica.

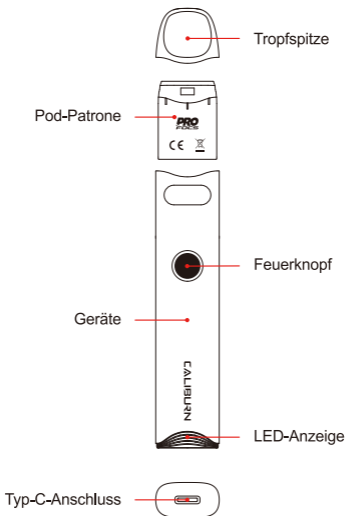
7. Protezione e Indicazione

- a. Protezione da cortocircuito: Quando si sviluppa un cortocircuito, la luce rossa lampeggia tre volte durante lo svapo e l'uscita cessa.
- b. Protezione da bassa tensione: Quando il dispositivo è a corto di energia, una luce rossa lampeggia 10 volte e l'uscita cessa.
- c. Protezione contro i tempi supplementari: La luce lampeggerà cinque volte in verde per indicare che svapo per più di otto secondi, dopodiché la produzione di uscita cesserà.
- d. Messaggio di circuito aperto: se si sviluppa un circuito aperto in una condizione di assenza di pod o di disconnessione, la luce lampeggerà tre volte in blu e il dispositivo non uscirà durante lo svapo.

ATTENZIONE:

1. Si prega di caricare utilizzando il cavo USB e l'adattatore di corrente approvato (5V/2A).
2. Quando viaggia in aereo, rimuova il baccello dal dispositivo e lo conservi separatamente, poiché il cambiamento di pressione dell'aria potrebbe causare delle perdite.
3. Durante l'uso o la conservazione, eviti temperature estreme, basse temperature, infiammabili, esplosivi, acqua e ambienti umidi. Per evitare danni, non conservi la merce con oggetti duri. Carichi il dispositivo almeno una volta al mese.

Produktbeschreibung



Kurzanleitung

1. Nehmen Sie den Pod vom Gerät ab, entfernen Sie die Isolierfolie von der Unterseite des Pods, und setzen Sie ihn wieder ein.
2. Entfernen Sie die Tropfspitze und füllen Sie E-Flüssigkeit durch die rote Füllanschluss ein. Lassen Sie den Pod vor dem Gebrauch 10 Minuten ruhen.
3. Drücken Sie den Feuerknopf 5 Mal innerhalb von 2 Sekunden, um das Gerät einzuschalten. Ziehen Sie oder drücken Sie den Feuerknopf zum Dampfen.

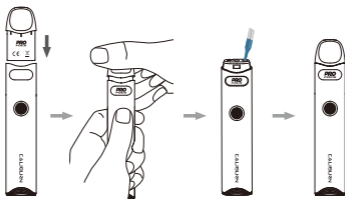
Spezifikationen

- Material: PCTG, Aluminium-Legierung
- Abmessungen: 109,8 mm × 21,3 mm × 11,7 mm
- Nettogewicht: 31 g
- E-Flüssigkeit Kapazität: 2 ml
- Ausgangsleistung: Maximal 13 W
- **Pod Spezifikation:**
FeCrAl Meshed 1,0 Ω CALIBURN A3
Nachfüllbarer Pod
- Batteriekapazität: 520 mAh

Anleitung

1. Auffüllen und Austausch des Pods

- Nehmen Sie den Pod von dem neuen Gerät ab, entfernen Sie die Isolierfolie an der Unterseite des Pods und setzen Sie den Pod wieder ein.
- Entfernen Sie die Tropferspitze in der in der folgenden Abbildung gezeigten Richtung.
- Füllen Sie die E-Flüssigkeit in die rote Füllanschluss, setzen Sie die Tropferspitze wieder ein, und das Klickgeräusch deutet auf eine ordnungsgemäße Installation hin.
- Lassen Sie den Pod vor dem Gebrauch 10 Minuten ruhen.
- Bitte entfernen Sie den gebrauchten Pod aus dem Gerät und tauschen Sie ihn gegen einen neuen aus, um den Pod zu ersetzen.



Achtung!

- a. Füllen Sie die E-Flüssigkeit in den roten Anschluss. Bitte füllen Sie nicht durch den mittleren Luftweg. Setzen Sie die Tropfspitze zurück, sobald die Füllung fertig ist und stellen Sie sicher, dass es richtig installiert ist, um E-Flüssigkeit Leckage zu verhindern.
- b. Lassen Sie den Pod nach dem ersten Auffüllen 10 Minuten ruhen, um ein Verbrennen der Spule zu vermeiden.
- c. Bitte füllen Sie rechtzeitig nach, wenn der Füllstand der E-Flüssigkeit unter MIN liegt.

2. Ein-/Ausschalten

Drücken Sie den Feuerknopf 5 Mal innerhalb von 2 Sekunden, um das Gerät ein- oder auszuschalten. Die LED-Anzeige blinkt dreimal grün, wenn Sie das Gerät einschalten, und dreimal rot, wenn Sie es ausschalten.

3. Dampfen

Dampfen durch Taste oder Ziehen, wenn das Gerät eingeschaltet ist. Die LED-Anzeige bleibt an.

4. Zündungsfunktion der Taste sperren

Drücken Sie den Feuerknopf zweimal innerhalb von 2 Sekunden, um die Zündfunktion zu sperren; die Leuchte blinkt zweimal rot als Hinweis.

Drücken Sie den Feuerknopf 2 Mal innerhalb von 2 Sekunden, um die Zündfunktion zu entsperren, und die Lampe blinkt zweimal grün als Hinweis.

5. Anzeige des Akkustands

Während des Dampfens zeigt ein grünes Licht an, dass der Batteriestand über 60 % liegt, ein blaues Licht zeigt an, dass der Batteriestand 30-60 % beträgt, und ein rotes Licht zeigt an, dass der Batteriestand unter 30 % liegt. Das Licht blinkt 10-mal rot, um anzuzeigen, dass der Batteriestand zu niedrig ist und das Gerät die Ausgabe stoppen wird.

6. Aufladen

Das Licht blinkt, wenn Sie das Typ-C-Kabel anschließen. Ein grünes Licht zeigt an, dass der Akkustand hoch ist, ein blaues Licht zeigt an, dass der Akkustand mittel ist, und ein rotes Licht zeigt an, dass der Akkustand niedrig ist. Das grüne Licht bleibt an, wenn der Ladevorgang abgeschlossen ist.

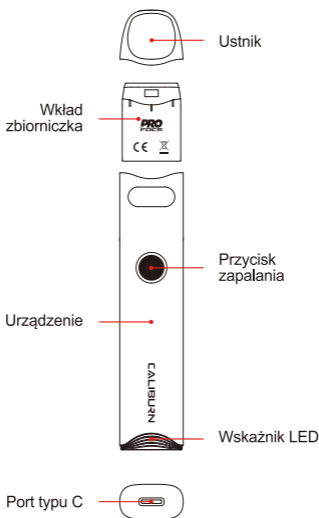
7. Schutz und Anzeige

- a. Kurzschluss-Schutz: Wenn ein Kurzschluss auftritt, blinkt die Leuchte beim Dampfen 3 Mal rot, und das Gerät stoppt die Ausgabe.
- b. Unterspannungsschutz: Wenn das Gerät bei niedriger Leistung, wird das Licht blinken 10 mal in rot, und das Gerät wird die Ausgabe zu stoppen.
- c. Überlastungsschutz: Das Licht blinkt 5 Mal in grün, um eine über 8-Sekunden vaping anzuzeigen, und das Gerät wird die Ausgabe zu stoppen.
- d. Unterbrechungsschutz: Wenn ein Unterbrechungsstromkreis auftritt, wenn keine Kapsel vorhanden ist oder die Verbindung unterbrochen wurde, blinkt das Licht 3-mal blau und das Gerät gibt während des Verdampfens keine Leistung ab.

ACHTUNG!

1. Bitte laden Sie mit dem zertifizierten Netzteil (5V/2A) und USB-Kabel.
2. Bitte entfernen Sie den Pod aus dem Gerät und bewahren Sie ihn separat auf, wenn Sie mit dem Flugzeug reisen, da der Luftdruckwechsel zu Leckagen führen kann.
3. Vermeiden Sie hohe und niedrige Temperaturen, entflammbare Stoffe, Sprengstoffe, Wasser und eine feuchte Umgebung während der Verwendung oder Lagerung des Produkts. Bewahren Sie das Gerät nicht zusammen mit harten Gegenständen auf, um Schäden zu vermeiden. Bitte laden Sie das Gerät mindestens einmal im Monat auf.

Ilustracja



Skrócona instrukcja

1. Wyjmij zbiorniczek z urządzenia, zdejmij folię izolującą z dna zbiorniczka i podłącz go z powrotem.
2. Zdejmij ustnik i napełnij liquid poprzez czerwone gniazdo napełniania. Odstaw zbiorniczek na 10 minut przed użyciem.
3. Wciśnij przycisk zapalania 5 razy w ciągu 2 sekund, aby włączyć urządzenie. Zaciągnij albo wciśnij przycisk zapalania, żeby się zaciągnąć.

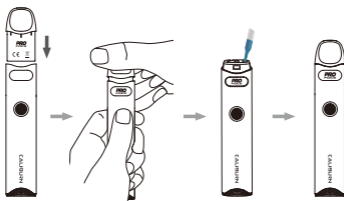
Specyfikacja

- Materiały: PCTG, Stop Aluminium
- Wymiary: 109,8 mm × 21,3 mm × 11,7 mm
- Waga netto: 31 g
- Pojemność liquidu: 2 ml
- Zakres mocy wyjściowej: 13 W
- **Specyfikacja wkładu zbiorniczka:**
Zbiorniczek do napełniania FeCrAl Meshed 1,0 Ω
CALIBURN A3
- Pojemność baterii: 520 mAh

Instrukcje

1. Wymiana i napełnianie zbiorniczka

- Wymij zbiorniczek z nowego urządzenia, zdejmij folię izolującą ze spodu zbiorniczka i włóż zbiorniczek z powrotem.
- Zdejmij ustnik zgodnie z kierunkiem pokazanym na poniższym rysunku.
- Nalej liquid poprzez czerwone gniazdo napełniania, załóż z powrotem ustnik, kliknięcie oznacza poprawne założenie.
- Odstaw zbiorniczek na 10 minut przed użyciem.
- Po użyciu wyjmij zbiorniczek z urządzenia i wymień na nowy zbiorniczek.



Uwaga:

- a. Wlewaj liquid poprzez czerwone gniazdo. Nie nalewaj liquidu poprzez wlot powietrza. Załóż ustnik z powrotem, gdy tylko nalejesz liquid i upewnij się, że jest poprawnie zamocowany, żeby uniknąć rozlania liquidu.
- b. Odstaw zbiorniczek na 10 minut po pierwszym napełnieniu, aby uniknąć przepalenia wkładu.
- c. Napełnij zbiorniczek, gdy poziom liquidu spadnie poniżej MIN.

2. Włączanie/wyłączanie

Wciśnij przycisk zapalania 5 razy w ciągu 2 sekund, aby włączyć/wyłączyć urządzenie. Wskaźnik LED zaświeci się 3 razy na zielono, gdy włączysz urządzenie, a 3 razy na czerwono, gdy je wyłączysz.

3. Wapowanie

Zaciągnij się poprzez przycisk lub wciągnięcie powietrza, gdy urządzenie jest włączone, a wskaźnik led się świeci.

4. Funkcja blokowania zapłonu poprzez przycisk

Wciśnij przycisk zapalania 2 razy w ciągu 2 sekund, aby zablokować funkcję zapłonu, a wskaźnik zaświeci się 2 razy na czerwono.

Wciśnij przycisk zapalania 2 razy w ciągu 2 sekund, aby odblokować funkcję zapłonu, a wskaźnik zaświeci się 2 razy na zielono.

5. Wskaźnik poziomu naładowania akumulatora

Podczas użytkowania, zielone światło informuje o tym, że akumulator jest naładowany w ponad 60%, niebieskie światło wskazuje, że poziom naładowania akumulatora wynosi pomiędzy 30% a 60%, a czerwone światło wskazuje, że akumulator jest naładowany poniżej 30%. Światło zaświeci się 10 razy na czerwono, gdy poziom naładowania akumulatora będzie zbyt niski i urządzenie przestanie działać.

6. Ładowanie

Światło zaświeci się przy podłączeniu kabla z końcówką typu C. Zielone światło wskazuje na wysoki poziom naładowania akumulatora, niebieskie światło na średni poziom naładowania, a czerwone światło na niski poziom naładowania. Zielone światło będzie się palić, gdy urządzenie zostanie naładowane.

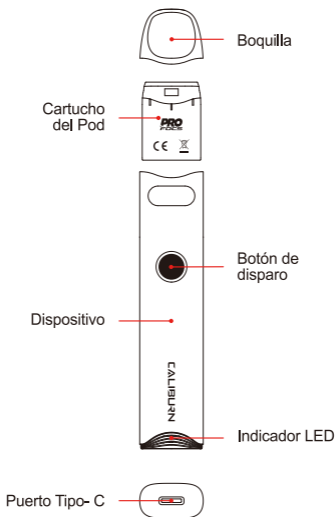
7. Zabezpieczenia i Informacje

- a. Zabezpieczenie przed zwarcie: W momencie wystąpienia zwarcia światło zaświeci się 3 razy na czerwono podczas używania i urządzenie przestanie działać.
- b. Zabezpieczenie przed niskim napięciem: Kiedy poziom napięcia w urządzeniu będzie zbyt niski, światło zaświeci się 10 razy na czerwono i urządzenie przestanie działać.
- c. Zabezpieczenie przed przekroczeniem czasu: Światło zaświeci się 5 razy na zielono, wskazując na przekroczenie limitu 8-sekund na zaciąganie i urządzenie przestanie działać.
- d. Ostrzeżenie o obwodzie otwartym: przy wystąpieniu obwodu otwartego bez podłączonego zbiorniczka lub z niedokładnie podłączonym zbiorniczkiem, światło zaświeci 3 razy na niebiesko, a urządzenie nie wytworzy dymu przy zaciąganiu.

UWAGA:

1. Ładuj urządzenie wyłącznie za pomocą certyfikowanego adaptera napięcia (5V/2A) i kabla USB.
2. Wyjmij zbiorniczek z urządzenia i przechowuj go oddzielnie podczas podróży lotniczych, ponieważ zmiany ciśnienia powietrza mogą spowodować wyciek.
3. Unikaj wystawiania produktu na wysokie temperatury, niskie temperatury, kontakt z materiałami łatwopalnymi i wybuchowymi, wodę i wilgotne środowisko podczas użytkowania i przechowywania. Nie przechowuj urządzenia z twardymi przedmiotami, aby uniknąć uszkodzeń. Urządzenie należy ładować przynajmniej raz miesięcznie.

Ilustración



Guía rápida

1. Saque el pod del dispositivo, retire la película aislante de la parte inferior del pod y luego vuelva a colocarla.
2. Retire la boquilla y llene el e-líquido a través del puerto rojo de llenado. Deje reposar la cápsula durante 10 minutos antes de usarla.
3. Pulse el botón de disparo 5 veces en 2 segundos para encender el dispositivo. Extraiga o pulse el botón de disparo para vapear.

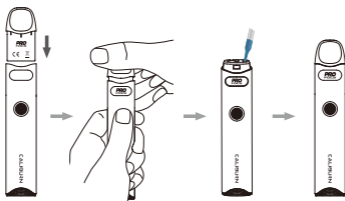
Especificaciones

- Materiales: PCTG, aleación de aluminio
- Dimensiones: 109,8 mm × 21,3 mm × 11,7 mm
- Peso neto: 31 g
- Capacidad de E-líquido: 2 ml
- Rango de potencia máxima de salida: 13 W
- **Especificaciones del pod:**
FeCrAl Meshed 1,0 Ω CALIBURN A3 Refillable Pod
- Capacidad de la batería: 520 mAh

Instrucciones

1. Llenado y sustitución de Pods

- Saque el pod del nuevo dispositivo, retire la película aislante de la parte inferior del pod y vuelva a colocarla.
- Retire la boquilla en la dirección indicada en el siguiente gráfico.
- Llene el e-líquido en el puerto de llenado rojo, vuelva a colocar la boquilla, y el sonido de chasquido indica que la correcta instalación.
- Deje reposar el pod durante 10 minutos antes de usarlo.
- Por favor, retire el pod usado del dispositivo y cambie uno nuevo para el reemplazo del pod.



Atención:

- a. Llene el e-líquido en el puerto rojo. Por favor, no se permite llenar el e-líquido a través de la vía de aire en la parte media. Vuelva a colocar la boquilla tan pronto como el llenado se hace y asegúrese de que está correctamente instalado para evitar la fuga de e-líquido.
- b. Después del primer llenado de e-líquido, por favor déjelo reposar 10 minutos para evitar que el coil se queme.
- c. Por favor, rellene el e-líquido cuando éste llegue a la señal "MIN".

2. Encendido/apagado

Pulse el botón de disparo 5 veces en 2 segundos para encender/apagar el dispositivo. El indicador LED parpadeará 3 veces en verde cuando enciendas el dispositivo y 3 veces en rojo cuando lo apagues.

3. vapear

Inhale directamente por la boquilla cuando el dispositivo está encendido o pulsando el botón de disparo. El indicador LED permanece encendido mientras se vapeo.

4. Bloqueo del botón de disparo

Pulse el botón de disparo 2 veces en 2 segundos para bloquear la función de encendido, y la luz parpadeará en rojo dos veces como pista.

Pulse el botón de disparo 2 veces en 2 segundos para desbloquear la función de encendido, y la luz parpadeará en verde dos veces como pista.

5. Indicación del nivel de la batería

Durante el vapeo, la luz verde indica que el nivel de la batería es superior al 60%, la luz azul supone que el nivel de la batería es 30%-60%, mientras que la luz roja supone el nivel bajo e inferior al 30%. El indicador parpadea 10 veces en rojo, lo cual indica que el nivel de la batería es demasiado bajo, y el dispositivo dejará de funcionar.

6. Carga

La luz parpadea al conectarse el cable Tipo-C. La luz verde indica que el nivel de la batería es alto, la luz azul indica que el nivel de la batería es medio y la luz roja indica que el nivel de la batería es bajo. La luz verde permanecerá encendida cuando la carga haya finalizado.

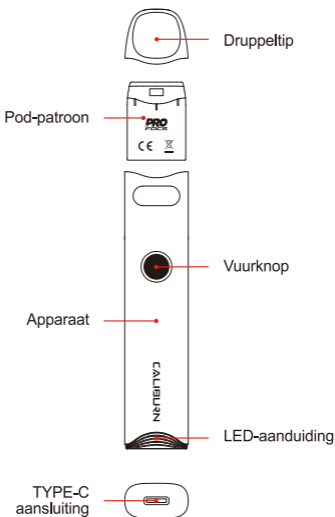
7. Protección e indicación

- a. Protección contra cortocircuitos: Cuando se produce un cortocircuito, la luz parpadeará 3 veces en rojo cuando vapea, y dejará de funcionar.
- b. Protección contra baja tensión: Cuando el dispositivo está en baja potencia, la luz parpadeará 10 veces en rojo, y dejará de funcionar.
- c. Protección contra sobrecarga: La luz parpadeará 5 veces en verde para indicar un vapeo de más de 8 segundos, y dejará de funcionar.
- d. Protección de circuito abierto: cuando se produce un circuito abierto por la ausencia del pod o la desconexión, la luz parpadeará 3 veces en azul, y el dispositivo no funcionará durante el vapeo.

ATENCIÓN:

1. Por favor, cargue con el adaptador (5V/2A) y el cable USB certificados.
2. Por favor, retire el pod del dispositivo y guárdela por separado cuando viaje en avión, ya que el cambio de presión del aire podrá causar fugas.
3. Evite las temperaturas alta y baja, los productos inflamables, los explosivos, el agua y el ambiente húmedo durante el uso o el almacenamiento del producto. Por favor, no guarde el producto con objetos duros para evitar daños. Por favor, cargue el dispositivo al menos una vez al mes.

Illustratie



Snelle Gids

1. Haal de pod uit het apparaat, verwijder het isolatiefolie vel van de onderkant van de pod, en plaats het terug.
2. Verwijder de druppeltip en vul de rode vulpoort met e-vloeistof. Laat de pod 10 minuten zitten voor gebruik.
3. Om het apparaat aan te zetten, drukt u 5 keer in 2 seconden op de vuurknop. Om te vaperen, gebruikt u de vuurknop of mond zuigen.

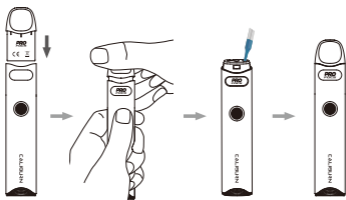
Specificaties

- Materialen: PCTG, Aluminiumlegering
- Afmetingen: 109,8 mm × 21,3 mm × 11,7 mm
- Nettogewicht: 31 g
- E-vloeistof capaciteit: 2 ml
- Bereik uitgangsvermogen: Maximaal 13 W
- **Pod-patroon specificaties:**
FeCrAl Meshed 1,0 Ω CALIBURN A3 Navulbare pod
- Batterijcapaciteit: 520 mAh

Instructies

1. Pod vullen en vervanging

- Haal de pod uit het nieuwe apparaat, verwijder de isolatiefolie van de onderkant van de pod, en zet de pod terug.
- Verwijder het druppeltipje in de richting die in het schema hieronder is aangegeven.
- Vul de rode vulpoort met e-vloeistof, zet de druppeltip terug, en het klikkende geluid duidt op een goede installatie.
- Laat de pod 10 minuten zitten voor gebruik.
- Verwijder de gebruikte pod uit het apparaat en verwissel een nieuwe voor de vervanging van de pod.



Opgelet:

- a. Vul de e-vloeistof in het rode poortje. Vul de e-vloeistof nooit in de middelste luchtweg. Plaats het druppeltipje terug zodra het vullen klaar is, en zorg ervoor dat het goed geplaatst is om lekken van e-vloeistof te voorkomen.
- b. Om te voorkomen dat de spoel verbrandt, moet u de pod na de eerste vulling tien minuten laten rusten.
- c. Wanneer het e-vloeistofniveau onder het MIN-niveau zakt, vult u het dan zo snel mogelijk weer aan.

2. Inschakelen/Uitschakelen

Om het apparaat inschakelen/uitschakelen te zetten, drukt u 5 keer in 2 seconden op de vuurknop. Wanneer u het apparaat aanzet, knippert de inlaat driemaal in het groen en driemaal in het rood.

3. Vapen

Wanneer het apparaat ingeschakeld is, kunt u vaperen door op de knop te drukken of trekken, en het inlaat lichtje blijft branden.

4. Vuurknop functie Vergrendelen

Om de ontstekingsfunctie te vergrendelen, drukt u twee keer binnen 2 seconden op de vuurknop, en het lichtje zal twee keer rood knipperen als waarschuwing.

Om de ontstekingsfunctie te ontgrendelen, drukt u twee keer in 2 seconden op de vuurknop, en het lichtje knippert twee keer groen als waarschuwing.

5. Stroomweergave functie

Tijdens het vaperen geeft een groen lichtje aan dat de batterij voor meer dan 60% opgeladen is, een blauw lichtje geeft aan dat de batterij voor 30%-60% opgeladen is, en een rood lichtje geeft aan dat de batterij voor minder dan 30% opgeladen is. Het rode lichtje knippert tien keer om te waarschuwen dat de batterij bijna leeg is, en het apparaat zal stoppen met uitgang.

6. Opladen

Wanneer u de Type-C kabel aansluit, knippert het lichtje. Een groen lichtje staat voor een hoog batterijniveau, een blauw lichtje voor een gemiddeld batterijniveau, en een rood lichtje voor een laag batterijniveau. Wanneer het opladen voltooid is, blijft het groene lichtje branden.

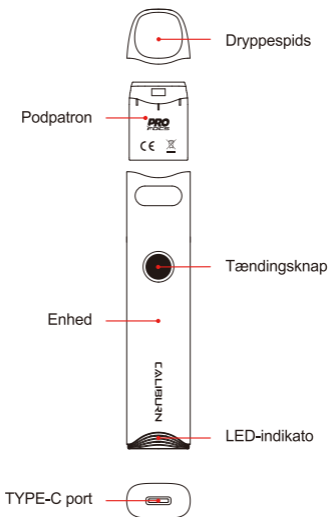
7. Bescherming en Aanduiding

- a. Beveiliging tegen kortsluiting: Wanneer er kortsluiting ontstaat, knippert het rode lichtje driemaal tijdens het vaperen, en stopt het apparaat met uitgang.
- b. Laagspanningsbeveiliging: Wanneer het vermogen van het apparaat laag is, zal het rode lichtje 10 keer knipperen en stopt het apparaat met uitgang.
- c. Bescherming tegen overwerk: Het lichtje knippert 5 keer in het groen om aan te geven dat u langer dan 8 seconden aan het vaperen bent, en het apparaat schakelt uit.
- d. Onderbreking-Melding: wanneer er een open circuit is als gevolg van een geen pod of een losgekoppelde toestand, zal het lampje driemaal blauw knipperen, en zal het apparaat geen uitgang geven bij het vaperen.

OPGELET:

1. Gebruik de goedgekeurde netadapter (5V/2A) en USB-kabel om op te laden.
2. Als u vliegt, neem dan de pod uit het apparaat en berg hem apart op, want luchtdrukveranderingen kunnen lekkage veroorzaken.
3. Vermijd hoge en lage temperaturen, ontvlambare stoffen, explosieven, water en vochtige omgevingen wanneer u het apparaat gebruikt of opbergt. Om beschadiging te voorkomen, gelieve het apparaat niet met harde voorwerpen op te bergen. Laad het apparaat ten minste eenmaal per maand op.

Illustration



Hurtig vejledning

1. Bælgen tages ud af apparatet, den isolerende folie fjernes, og den sættes derefter i igen.
2. Tag dryppspidsen af, og fyld derefter den røde påfyldningsport med e-væske. Før du bruger den, skal du lade pod'en sætte sig i 10 minutter.
3. For at tænde apparatet skal du trykke fem gange hurtigt efter hinanden på tændingsknappen. For at vape skal du enten trække i eller trykke på tændingsknappen.

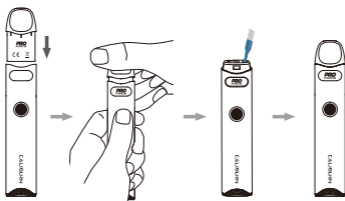
Specifikation

- Materiale: PCTG, Aluminiumslegering
- Størrelse: 109,8 mm × 21,3 mm × 11,7 mm
- Nettovægt: 31 g
- E-væske kapacitet: 2 ml
- Udgangseffekt rækkevidde: Maksimum 13 W
- **Podpatron specifikationer:**
FeCrAl Meshed 1,0 Ω CALIBURN A3 Genopfyldelig pod
- Batterikapacitet: 520 mAh

Vejledning

1. Påfyldning og udskiftning af pod'en

- Fjern den isolerende film fra bunden af pod'en, tag pod'en af den nye enhed, og sæt den derefter på plads igen.
- Fjern drypspidsen på den måde, der er angivet i det efterfølgende diagram.
- Når drypspidsen er sat på plads, og den røde påfyldningsport er fyldt med e-væske, viser en kliklyd, at installationen er lykkedes.
- Før du bruger den, skal du lade pod'en sætte sig i 10 minutter.
- Tag den gamle pod ud af apparatet og erstat den med en frisk pod.



Opmærksomhed:

- a. Fyld den røde port med e-væske. Det anbefales ikke at fylde e-væske gennem den midterste luftvej. Sæt drypspidsen på igen, så snart påfyldningen er færdig, og sørg for, at den er korrekt placeret for at forhindre lækage af e-væske.
- b. Lad poden hvile i 10 minutter efter den første påfyldning for at forhindre, at spolen brænder.
- c. Når e-væskenniveauet falder under MIN-niveauet, skal du fylde det op igen så hurtigt som muligt.

2. Tænd/sluk

For at tænde/slukke enheden skal du trykke på tændingsknappen 5 gange på 2 sekunder. Når du tænder for enheden, blinker indløb tre gange grønt og tre gange rødt.

3. Vaping

Når enheden er tændt, kan du vape ved at trykke på knappen eller trække, og indløb lyset forbliver tændt.

4. Tændingsknappens funktion Lås

For at låse tændingsfunktionen skal du trykke to gange på tændingsknappen på 2 sekunder, og lyset blinker rødt to gange som en advarsel.

For at låse tændingsfunktionen op skal du trykke to gange på tændingsknappen inden for 2 sekunder, og lyset blinker grønt to gange som en advarsel.

5. Strømindikeringsfunktion

Under dampning viser et grønt lys, at batteriet er opladet med over 60 %, et blått lys viser, at batteriet er opladet med 30-60 %, og et rødt lys viser, at batteriet er opladet med mindre end 30 %. Det røde lys blinker ti gange for at advare om, at batteriet er ved at være lavt, og at enheden stopper udgang.

6. Opladning

Når Type-C-kablet er tilsluttet, blinker lyset.

Batteriniveauet vises med et grønt lys, når det er højt, et blått lys, når det er middelhøjt, og et rødt lys, når det er lavt. Når opladningen er færdig, forbliver det grønne lys tændt.

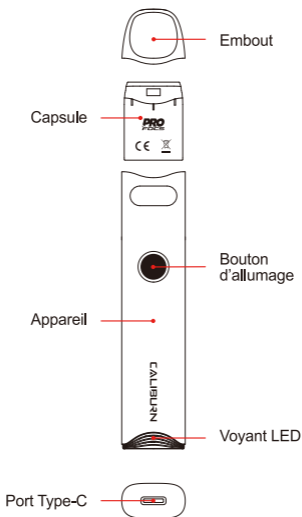
7. Beskyttelse og Indikation

- a. Beskyttelse mod kortslutninger: Når der opstår en kortslutning, stopper enhedens udgang, og lyset blinker tre gange rødt under dampning.
- b. Beskyttelse mod lav spænding: Lyset blinker ti gange i rødt og ophører med udgangen, når enheden er på lav effekt.
- c. Beskyttelse mod overarbejde: Når en dampnings-session varer mere end 8 sekunder, blinker et grønt lys fem gange, og enheden stopper udgangen.
- d. Advarsel mod åbent kredsløb: Enheden vil ophøre med at udsende udgangen, når der opstår et åbent kredsløb, når der ikke er nogen pod i systemet, eller når forbindelsen er tabt. Lyset blinker tre gange blått.

OPMÆRKSOMHED:

1. Brug det godkendte USB-kabel og en strømkonverter (5V/2A) til at oplade.
2. Når du rejser med fly, bedes du tage pod'en ud af enheden og opbevare den separat, da ændringen i lufttrykket kan medføre lækager.
3. Når du bruger eller opbevarer produktet, skal du holde det væk fra høje eller lave temperaturer, brandfarlige stoffer, sprængstoffer, vand og fugtige omgivelser. For at undgå skader skal du holde produktet væk fra hårde genstande for at undgå skader. Oplad venligst enheden mindst en gang om måneden.

Schéma



Guide de démarrage

1. Retirez la capsule de l'appareil, retirez le film de protection situé au bas de la capsule, et remettez-la en place.
2. Retirez l'embout et remplissez la capsule de e-liquide par le port de remplissage rouge. Laissez la capsule reposer 10 minutes avant tout utilisation.
3. Appuyez sur le bouton d'allumage 5 fois en 2 secondes pour allumer l'appareil. Aspirez ou appuyez sur le bouton d'allumage pour vapoter.

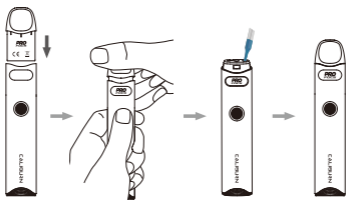
Caractéristiques

- Matériaux: PCTG, Alliage d'aluminium
- Dimensions: 109,8 mm × 21,3 mm × 11,7 mm
- Poids Net: 31 g
- Capacité E-liquide: 2 ml
- Puissance de sortie: 13 W
- **Caractéristiques de la Résistance:**
FeCrAl Capsule Rechargeable maillée H 1,0 Ω
CALIBURN A3
- Capacité de la Batterie : 520mAh

Instructions

1. Remplissage de la capsule

- Retirez la capsule de l'appareil neuf, retirez le film de protection situé au bas de la capsule, et remettez-la en place.
- Retirez l'embout comme indiqué sur le schéma.
- Remplissez la capsule de e-liquide par le port de remplissage rouge, remettez l'embout en place, le clic d'enclenchement indique que l'embout est correctement installé.
- Laissez la capsule reposer 10 minutes avant toute utilisation.
- Veuillez retirer la capsule usagée de l'appareil et la remplacer par une nouvelle.



Attention

- a. Veuillez remplir l'appareil en utilisant le port de remplissage rouge. Ne pas remplir par la sortie d'air du dessus. Remettez l'embout une fois que le remplissage est terminé et assurez-vous qu'il soit bien en place afin d'éviter les fuites de liquide.
- b. laissez reposer 10 minutes pour éviter la combustion de la résistance.
- c. Veuillez recharger la capsule lorsque le niveau atteint MIN.

2. Allumage/Extinction

Appuyez sur le bouton allumage 5 fois en 2 secondes pour allumer/éteindre l'appareil. Le voyant LED clignote 3 fois vert lorsque vous allumez l'appareil et 3 fois rouge lorsque vous l'éteignez.

3. Vapotage

Aspirez ou appuyez sur le bouton d'allumage lorsque l'appareil est allumé pour vapoter, le voyant LED reste allumé pendant le vapotage.

4. Verrouillage du bouton d'activation

Appuyez sur le bouton d'allumage 2 fois en 2 secondes pour verrouiller la fonction d'allumage, et le voyant indiquera le verrouillage en clignotant deux fois rouge.

Appuyez sur le bouton d'allumage 2 fois en 2 secondes pour déverrouiller la fonction d'allumage, et le voyant l'indiquera en clignotant deux fois vert.

5. Voyant de batterie

Pendant le vapotage, un voyant vert indique un niveau de batterie supérieur à 60 %, un voyant bleu indique un niveau de batterie entre 30 % et 60 % et un voyant rouge indique un niveau de batterie inférieur à 30 %. Le voyant clignote 10 fois en rouge pour indiquer que le niveau de batterie est insuffisant et l'appareil cessera de fonctionner.

6. Mise en charge

Le voyant clignote lors de la connexion du câble Type-C. Un voyant vert indique que le niveau de la batterie est élevé, un voyant bleu indique que le niveau de la batterie est moyen et un voyant rouge indique que le niveau de la batterie est faible. Le voyant vert reste allumé lorsque la charge est terminée.

7. Protection et Indication

- a. Protection contre les courts-circuits : en cas de court-circuit, le voyant clignote 3 fois rouge lors du vapotage et l'appareil cessera de fonctionner.
- b. Protection basse tension : lorsque la batterie de l'appareil est faible, le voyant clignote 10 fois en rouge et l'appareil cessera de fonctionner.
- c. Protection contre les surfonctionnements: le voyant clignotera 5 fois en vert pour indiquer un vapotage de plus de 8 secondes, et l'appareil cessera de fonctionner.
- d. Protection contre les circuits ouverts : lorsqu'un circuit ouvert se produit dans un cas où l'appareil ne contient pas de capsule ou pendant sa déconnexion, le voyant clignote 3 fois bleu et l'appareil cessera de fonctionner.

ATTENTION:

1. Veuillez recharger l'appareil avec l'adaptateur secteur certifié (5V/2A) et le câble USB.
2. Veuillez retirer la capsule de l'appareil et la ranger séparément lorsque vous voyagez en avion, car les changements de pression peuvent provoquer des fuites.
3. Évitez les températures extrêmes, les produits inflammables, les explosifs, l'eau et les environnements humides pendant l'utilisation ou le stockage du produit. Veuillez ne pas conserver le produit en contact avec des objets contondants pour éviter tout dommage. Veuillez charger l'appareil au moins une fois par mois.